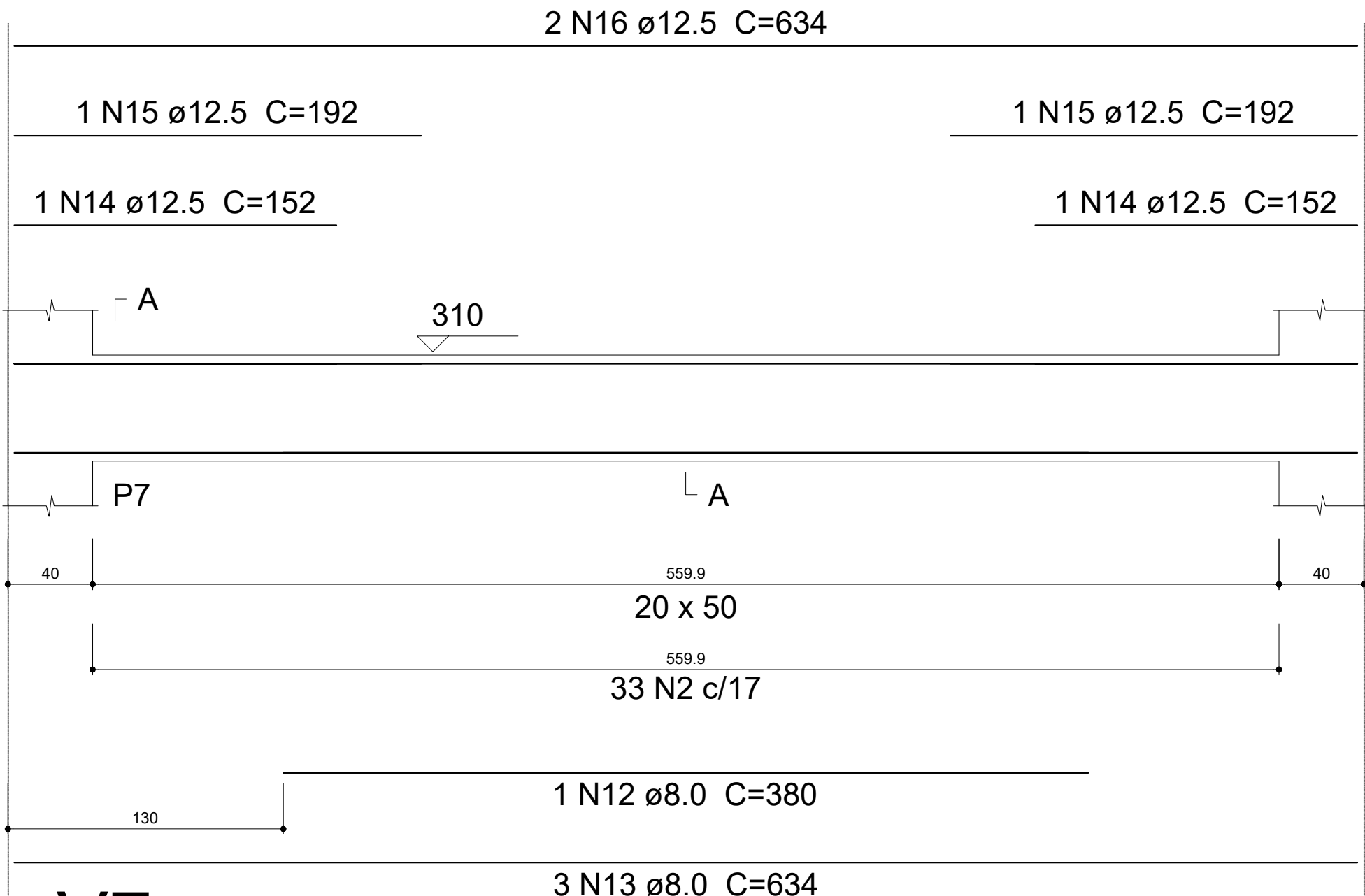
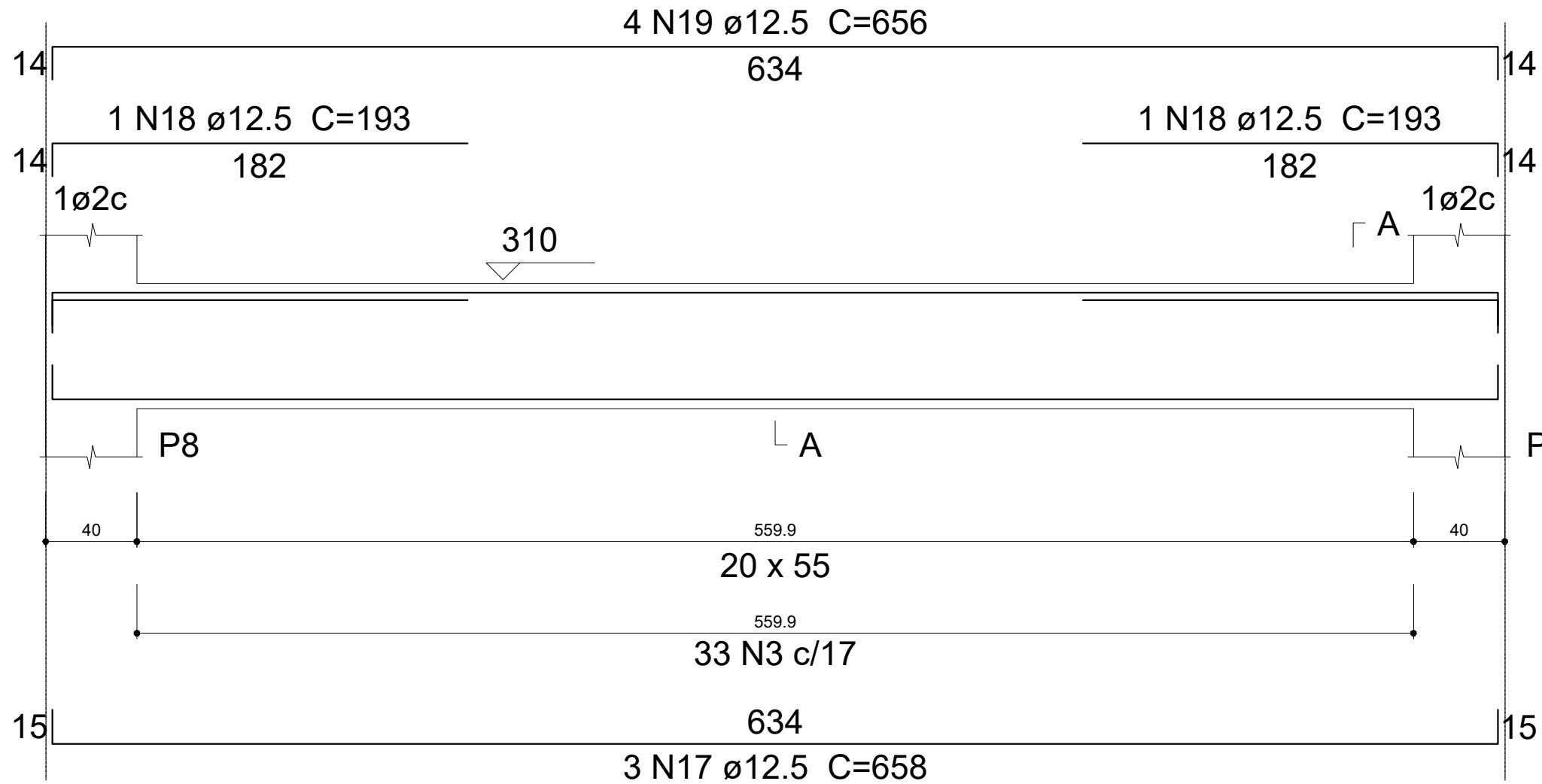


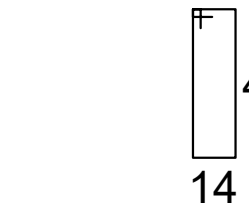
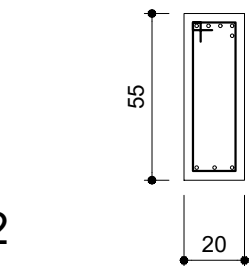
V9
ESC 1:25



V10
ESC 1:25



SEÇÃO A-A
ESC 1:25



33 N3 ø5.0 C=138

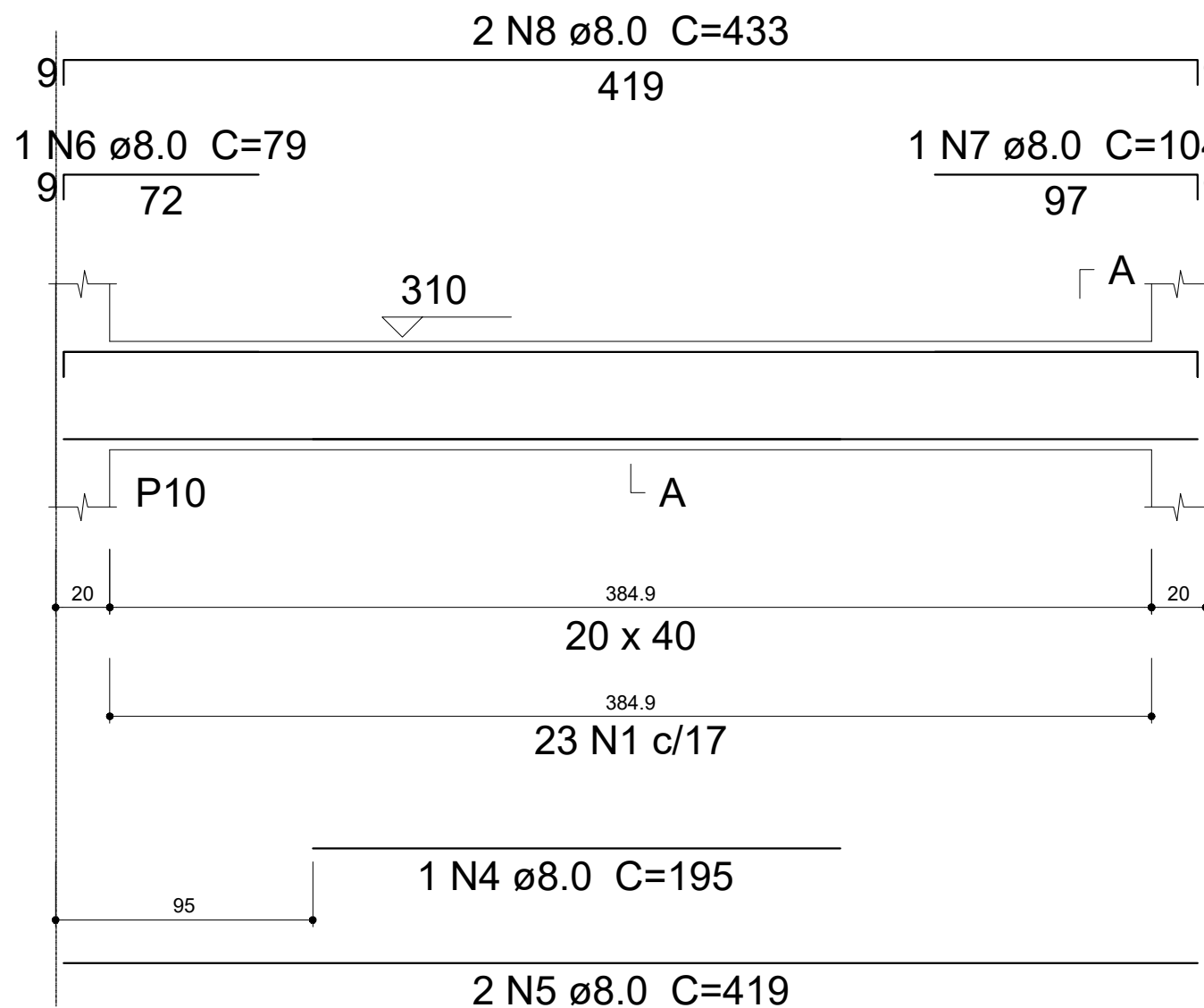
Resumo do aço

AÇO	DIAM (mm)	C.TOTAL (m)	QUANT + 10 % (Barras)
CA50	8.0	87.5	9
CA60	12.5	89	9
CA60	5.0	180.8	17
PESO TOTAL (kg)			
CA50	132.2		
CA60	30.7		

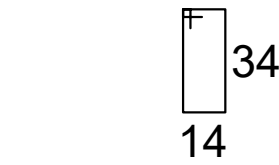
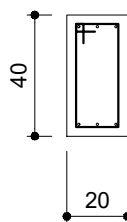
Volume de concreto (C-30) = 2.67 m³
Área de forma = 32.27 m²

V7

ESC 1:25



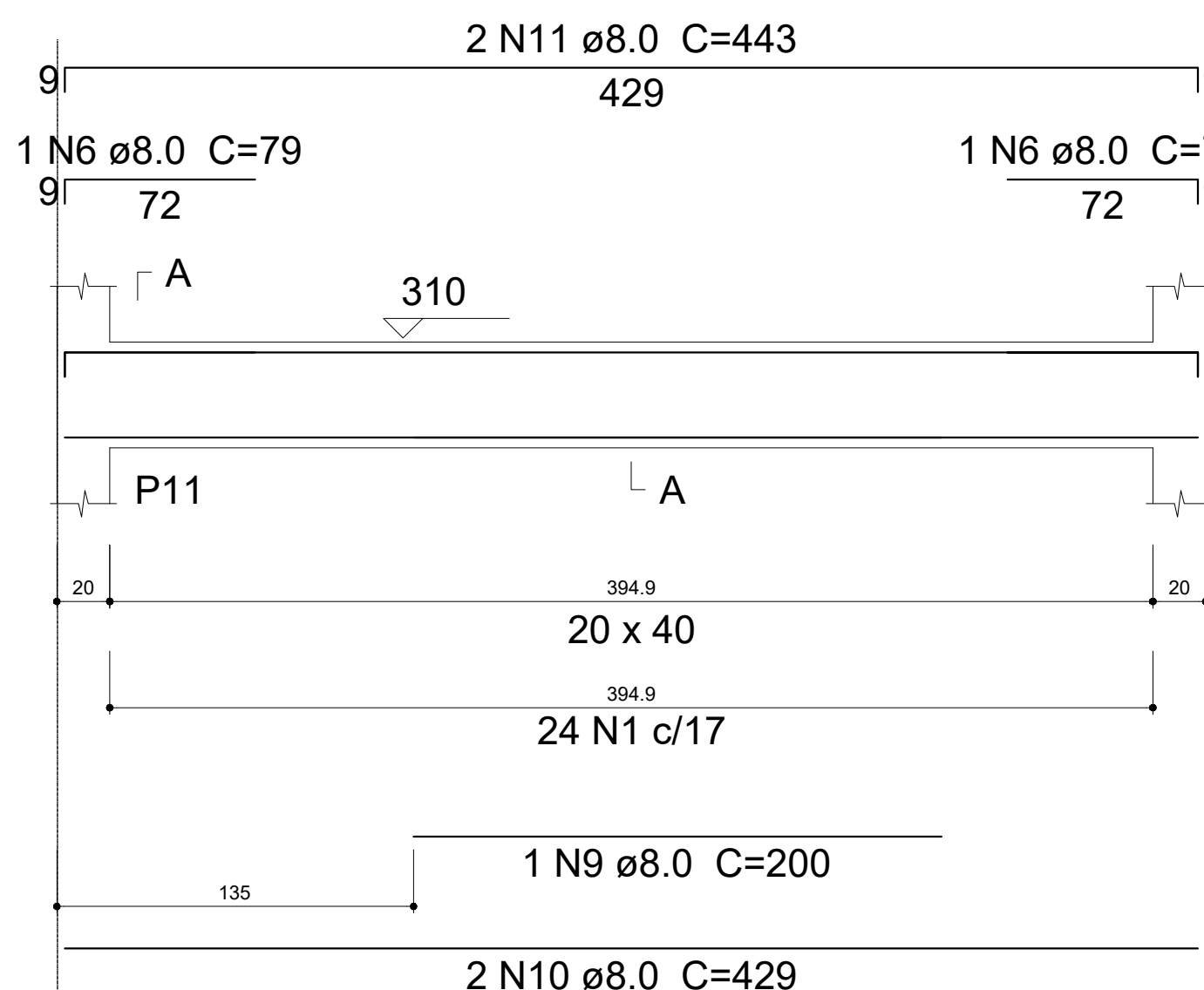
SEÇÃO A-A
ESC 1:25



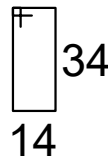
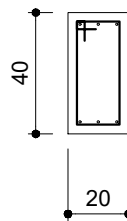
23 N1 ø5.0 C=108

V8

ESC 1:25



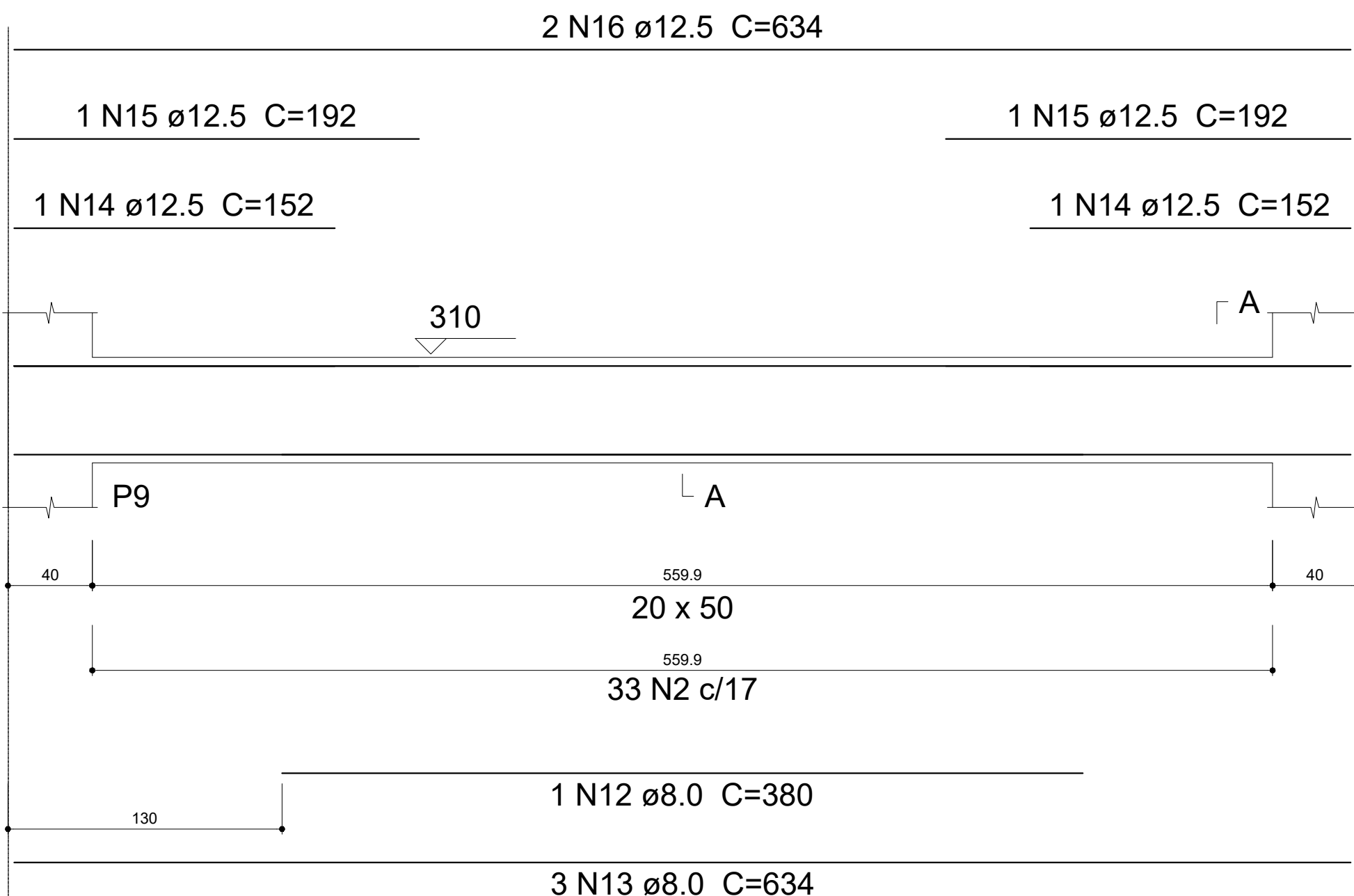
SEÇÃO A-A
ESC 1:25



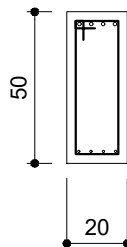
24 N1 ø5.0 C=108

V11

ESC 1:25



SEÇÃO A-A
ESC 1:25



33 N2 ø5.0 C=128



PREFEITURA MUNICIPAL
CAMPOS DE JÚLIO-MT

Departamento de Engenharia

Avenida Valdir Mazutti, nº 1999, Bom Jardim - Campos de Júlio
Fone:0xx65-3387-2800

Obras:
REFORMA E AMPLIAÇÃO DA ESCOLA ESTADUAL
ANGELINA F. MASUTTI
Rua Volmir Taborda Câmara, nº 676N,
Loteamento Bom Jardim, Campos de Júlio-MT

DO TERRENO	QUADRO DE ÁREAS	TAXA DE OCUPAÇÃO
ÁREA (M2)	ÁREA (M2)	
TERRENO	6.000,00	
PAVIMENTO TÉRREO	2.454,53m²	
Cobertura de Acesso 1	53,30m²	
Bloco Pedagógico	755,91m²	
Cobertura de acesso 2	35,50m²	
Relatório	456,73m²	
Quarto de Exportes	951,12m²	
Bloco Novo de Salas	192,00m²	
PAVIMENTO SUPERIOR	705,91m²	
ÁREA TOTAL	3.220,44m²	40,25%

Município de Campos de Júlio - MT
CNPJ: 01.614.516/0001-99

Sector de Engenharia
Cintya Vieira Souto
Arquiteta e Urbanista CAU: A160810-0

Conteúdo:
ELEMENTOS ESTRUTURAIS - DETALHAMENTO
(PAV. SUPERIOR)

DECLARO QUE A APROVAÇÃO DO PROJETO NÃO
IMPLICA NO RECONHECIMENTO POR PARTE DA
PREFEITURA DO DIREITO DE PROPRIEDADE DO
TERRENO.

Data:
FEVEREIRO / 2022

Escala:
INDICADAS

Desenho:

Folha: